



Exposé

MODERNES, BARRIEREFREIES WOHNEN
IM HERZEN VON WILHELMSHAVEN

ERÖFFNUNG
HERBST 2022



Wilhelmshaven

Marktstraße 213 • 26382 Wilhelmshaven

MODERNES, BARRIEREFREIES WOHNEN

IM HERZEN VON WILHELMSHAVEN

Sie möchten sich im Ruhestand raummäßig verkleinern und suchen barrierefreies Wohnen und Sicherheit in einer vertrauten Hausgemeinschaft?
Dann melden Sie sich gerne bei uns.

Ihr Ansprechpartner:

Martin Taubenheim

Einrichtungsleiter

Seniorenresidenz Wilhelmshaven

Marktstraße 213 a, 26382 Wilhelmshaven

Tel. 04421 7587 – 0

info@wilhelmshaven-seniorenresidenz.de

www.wilhelmshaven-seniorenresidenz.de

Die Seniorenresidenz Wilhelmshaven ist eine vollstationäre Pflegeeinrichtung, die ihren Aufgabenschwerpunkt darin sieht, pflegebedürftigen Menschen ein Lebensumfeld zu schaffen, welches die Selbstständigkeit eines jeden Einzelnen stützt und durch ein umfassendes Pflege-, Betreuungs- und Serviceangebot, Sicherheit und Freiräume vermittelt.

Unsere 27 komfortablen, barrierefreien Wohnungen, die sich auf dem Gelände in einem separaten Gebäude befinden, stellen ein weiteres Angebot dar, welches die Pflege und die Betreuung von pflegebedürftigen Menschen optimal ergänzt.

Die unmittelbare Nähe der barrierefreien Wohnungen zum vollstationären Pflegebereich in der Seniorenresidenz Wilhelmshaven ermöglicht eine optimale Versorgung für Menschen mit Unterstützungs- und Pflegebedarf und bietet ein liebevolles Zuhause zum Wohlfühlen.

Im Herzen von Wilhelmshaven steht unsere moderne, dem regionalen Umfeld angepasste Seniorenresidenz Wilhelmshaven. Der Neubau präsentiert sich in einer lichtdurchfluteten Architektur, die sich harmonisch in die Umgebung einfügt. Umgeben von Spazierwegen bietet die Einrichtung ihren Bewohnerinnen und Bewohnern die Möglichkeit sich im Freien aufzuhalten.

Geschmackvolle Einrichtung und gehobene Ausstattung verleihen den Wohnungen mit bodengleicher Dusche ein Ambiente zum Wohlfühlen. Große, helle und freundliche Räume wirken einladend und bieten ein liebevolles Zuhause in dem Sie sich garantiert wohl und gut versorgt fühlen werden.

UNSERE AUSSTATTUNG FÜR SIE:

- Barrierefreie Wohnungen in Anlehnung an DIN 18040 Teil 2 und Teil 2 R (*rollstuhlgerecht*)
- Moderne, lichtdurchflutete Architektur
- Barrierefreie Badezimmer mit bodengleicher Dusche, Fliesen und WC
- Hochwertige Einbauküche mit Herd und Ceranfeld, Dunstabzugshaube, Kühlschrank, Geschirrspüler und Spüle
- Telefon- und Satellitenfernsehanschluss
- Barrierefrei mit Aufzug
- Komfortable Lage durch die unmittelbare Nähe zum Netto-Markt, Combi mit Bäcker, einem Floristen und Mr. Minit
- Kurze Wege in das Zentrum von Wilhelmshaven und eine gute Busanbindung
- KfW 40 Fernwärme aus der Seniorenresidenz (*niedrige Energiekosten*)
- Kfz-Stellplatz optional (*zzgl. 35 EUR pro Monat*)

Alle Angaben, Darstellungen und Ausstattungen sind unverbindlich und nicht maßstabsgerecht. Änderungen vorbehalten. Den Energieausweis schicken wir Ihnen gerne auf Anfrage zu.

Seniorenresidenz Wilhelmshaven

Marktstraße 213 a • 26382 Wilhelmshaven
Telefon 04421 7587 – 0 • info@wilhelmshaven-seniorenresidenz.de

OBJEKTBE SCHREIBUNG

Bei uns steht der Mensch mit seinen individuellen Bedürfnissen ganzheitlich im Mittelpunkt. Deshalb bieten wir Dienstleistungen an, welche die Wünsche und Anliegen unserer Bewohnerinnen und Bewohner berücksichtigen und erfüllen.

UNSERE GRUNDLEISTUNGEN FÜR SIE:

- Beratung & Unterstützung bei allen offenen Fragen
- Vermittlung und Koordination der pflegerischen Unterstützung im Krankheitsfall
- Vermittlung und Koordination eines Besuchsdienstes im Krankenhaus während einer Erkrankung
- Vermittlung und Koordination der Wäschereinigung während eines Krankenhausaufenthaltes
- Vermittlung und Koordination haustechnischer Unterstützung
- Reinigung der öffentlich zugänglichen Gemeinschaftsflächen
- Nutzung der Gemeinschaftsflächen auch in der Seniorenresidenz
- Vermittlung und Koordination ausgewählter Freizeit- und Gemeinschaftsveranstaltungen
- Individuelle Beratungsgespräche
- Vermittlung und Koordination externer Dienstleistungen
- Bevorzugte Vermittlung bei vorhandenen freien Kapazitäten in der Kurzzeitpflege und vollstationären Pflege in einer Mediko Seniorenresidenz
- Ein Restaurant mit eigenem Küchenteam und täglich wechselnder Speisekarte: Externe Gäste sind ebenso herzlich willkommen, wie die Familien unserer Bewohner!
- Der Café-Loungebereich, als Begegnungsstätte, ist ebenso hervorragend geeignet für die Gestaltung persönlicher Feiern und Feste.
- Ein Friseursalon rundet das Versorgungspaket ab und erleichtert das Ankommen im neuen Zuhause.

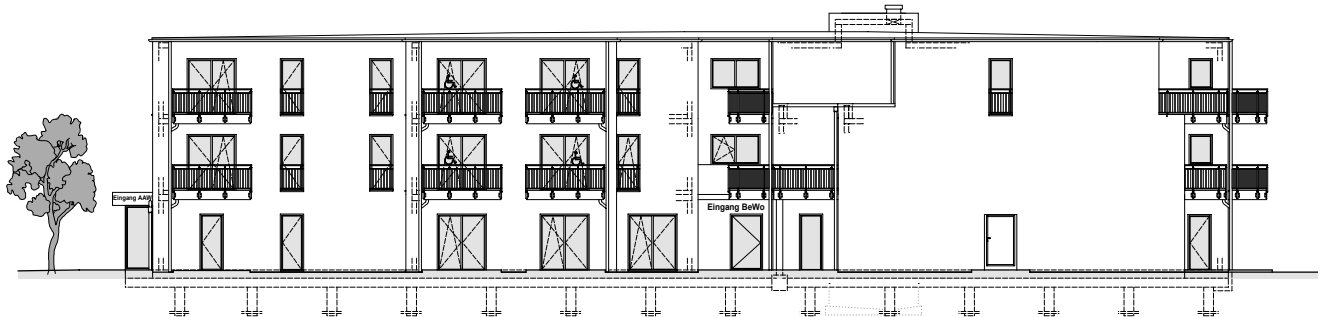
Alle Angaben, Darstellungen und Ausstattungen sind unverbindlich und nicht maßstabsgerecht. Änderungen vorbehalten. Den Energieausweis schicken wir Ihnen gerne auf Anfrage zu.

Seniorenresidenz Wilhelmshaven

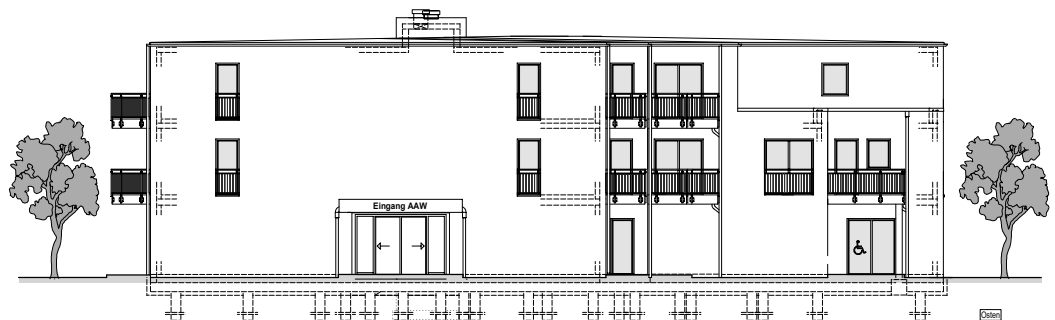
Marktstraße 213 a • 26382 Wilhelmshaven
Telefon 04421 7587 – 0 • info@wilhelmshaven-seniorenresidenz.de

ANSICHTEN

NORD-OST – ANSICHT



SÜD-WEST – ANSICHT



Alle Angaben, Darstellungen und Ausstattungen sind unverbindlich und nicht maßstabsgerecht.
Änderungen vorbehalten. Den Energieausweis schicken wir Ihnen gerne auf Anfrage zu.

Seniorenresidenz Wilhelmshaven

Marktstraße 213 a • 26382 Wilhelmshaven
Telefon 04421 7587 – 0 • info@wilhelmshaven-seniorenresidenz.de

ANSICHTEN

NORD-WEST – ANSICHT



SÜD-OST – ANSICHT



Alle Angaben, Darstellungen und Ausstattungen sind unverbindlich und nicht maßstabsgerecht.
Änderungen vorbehalten. Den Energieausweis schicken wir Ihnen gerne auf Anfrage zu.

Seniorenresidenz Wilhelmshaven

Marktstraße 213 a • 26382 Wilhelmshaven
Telefon 04421 7587 – 0 • info@wilhelmshaven-seniorenresidenz.de

GESAMTANSICHT // 1. OBERGESCHOSS



Alle Angaben, Darstellungen und Ausstattungen sind unverbindlich und nicht maßstabsgerecht. Änderungen vorbehalten. Den Energieausweis schicken wir Ihnen gerne auf Anfrage zu.

Seniorenresidenz Wilhelmshaven

Marktstraße 213 a • 26382 Wilhelmshaven

Telefon 04421 7587 – O • info@wilhelmshaven-seniorenresidenz.de

ANSICHT // 1. OBERGESCHOSS WOHNUNG 1 (TYP A)

Hauptkriterien

Wohn-/Küchenbereich ca.:	16,29 m ²
Schlafzimmer ca.:	9,30 m ²
Bad ca.:	5,04 m ²
Flur ca.:	4,32 m ²
Abstellraum:	5,99 m ²
Balkon 1/2 ca.:	3,00 m ²
Gesamtfläche ca.:	43,94 m ²

Weitere Daten

Einbauküche: Ja
 Balkon: Ja
 Objektzustand: Neubau
 Baujahr: **2022**
 Heizungsart: Fernwärme
 Bezugsfrei ab: November 2022
 Haustiere: Nach Vereinbarung

Kosten

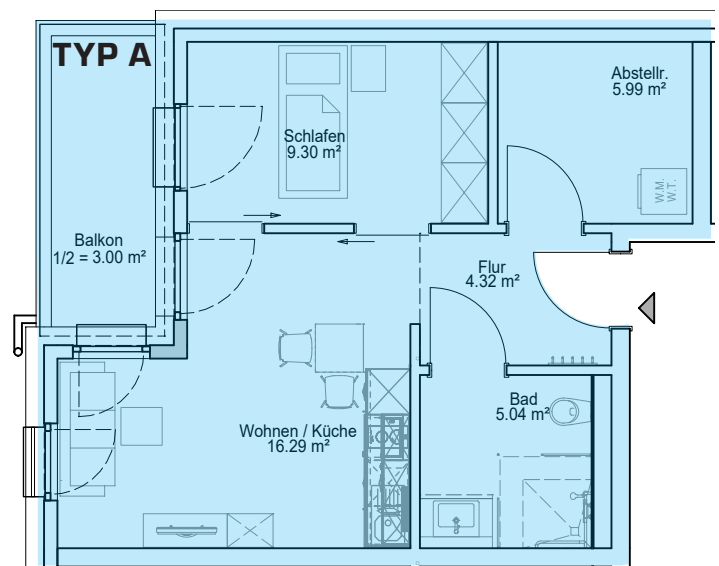
Kaltmiete: 790,92 EUR zzgl.
 Nebenkostenvorauszahlung: 3,50 EUR/m²
(Heizkosten sind in den Nebenkosten enthalten)
 Kaution *(3 Monatsmieten)*

Betreuungspauschale:

75,00 EUR pro Monat für eine Person
 95,00 EUR pro Monat für zwei Personen

Die Nebenkosten beinhalten u.a.:

- Heizkosten
- Warmwasser
- Wasser/Abwasser
- Grundsteuer
- Hausmeister
- Müllbeseitigung
- Aufzugskosten
- Sach- und Haftpflichtversicherung
- Gartenpflege
- Allgmeinestrom
- Straßenreinigung
- Schornsteinreinigung
- Winterdienst



Alle Angaben, Darstellungen und Ausstattungen sind unverbindlich und nicht maßstabsgerecht.
 Änderungen vorbehalten. Den Energieausweis schicken wir Ihnen gerne auf Anfrage zu.

Seniorenresidenz Wilhelmshaven

Marktstraße 213 a • 26382 Wilhelmshaven
 Telefon 04421 7587 – 0 • info@wilhelmshaven-seniorenresidenz.de

ANSICHT // 1. OBERGESCHOSS
WOHNUNG 2, 3, 5, 6, 7, 8, 13 (TYP B)

Hauptkriterien

Wohn-/Kochbereich ca.:	19,20 m ²
Schlafzimmer ca.:	13,39 m ²
Bad ca.:	5,04 m ²
Flur ca.:	3,88 m ²
Abstellraum:	3,74 m ²
Balkon 1/2 ca.:	1,72 m ²
Gesamtfläche ca.:	46,97 m ²

Weitere Daten

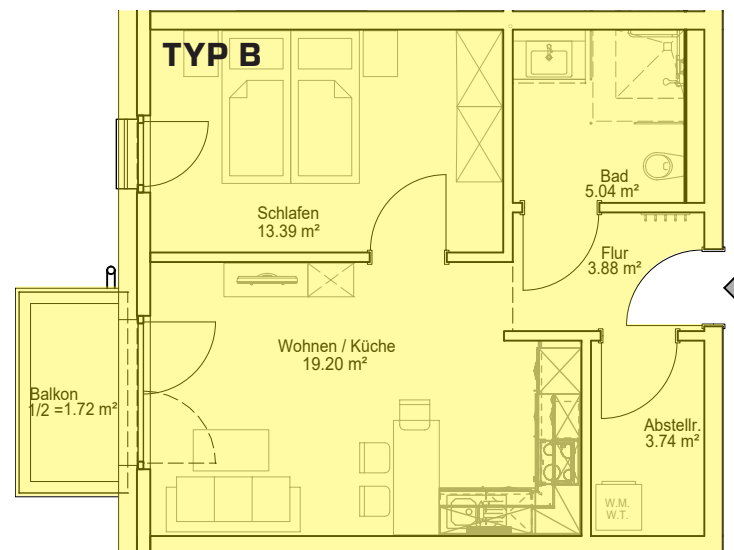
Einbauküche: Ja
 Balkon: Ja
 Objektzustand: Neubau
 Baujahr: **2022**
 Heizungsart: Fernwärme
 Bezugsfrei ab: November 2022
 Haustiere: Nach Vereinbarung

Kosten

Kaltmiete: 845,46 EUR zzgl.
 Nebenkostenvorauszahlung: 3,50 EUR/m²
(Heizkosten sind in den Nebenkosten enthalten)
 Kaution *(3 Monatsmieten)*

Betreuungspauschale:

75,00 EUR pro Monat für eine Person
 95,00 EUR pro Monat für zwei Personen



Die Nebenkosten beinhalten u.a.:

- | | |
|-------------------|-------------------------------------|
| Heizkosten | - Sach- und Haftpflichtversicherung |
| - Warmwasser | - Gartenpflege |
| - Wasser/Abwasser | - Allgmeinestrom |
| - Grundsteuer | - Straßenreinigung |
| - Hausmeister | - Schornsteinreinigung |
| - Müllbeseitigung | - Winterdienst |
| - Aufzugskosten | |

Alle Angaben, Darstellungen und Ausstattungen sind unverbindlich und nicht maßstabsgerecht.
 Änderungen vorbehalten. Den Energieausweis schicken wir Ihnen gerne auf Anfrage zu.

ANSICHT // 1. OBERGESCHOSS WOHNUNG 4 (TYP C)

Hauptkriterien

Wohn-/Kochbereich ca.:	26,01 m ²
Schlafzimmer ca.:	13,39 m ²
Bad ca.:	5,01 m ²
Flur ca.:	8,39 m ²
Abstellraum:	5,97 m ²
Balkon 1/2 ca.:	1,72 m ²
Gesamtfläche ca.:	60,49 m ²

Weitere Daten

Einbauküche: Ja
 Balkon: Ja
 Objektzustand: Neubau
 Baujahr: **2022**
 Heizungsart: Fernwärme
 Bezugsfrei ab: November 2022
 Haustiere: Nach Vereinbarung

Kosten

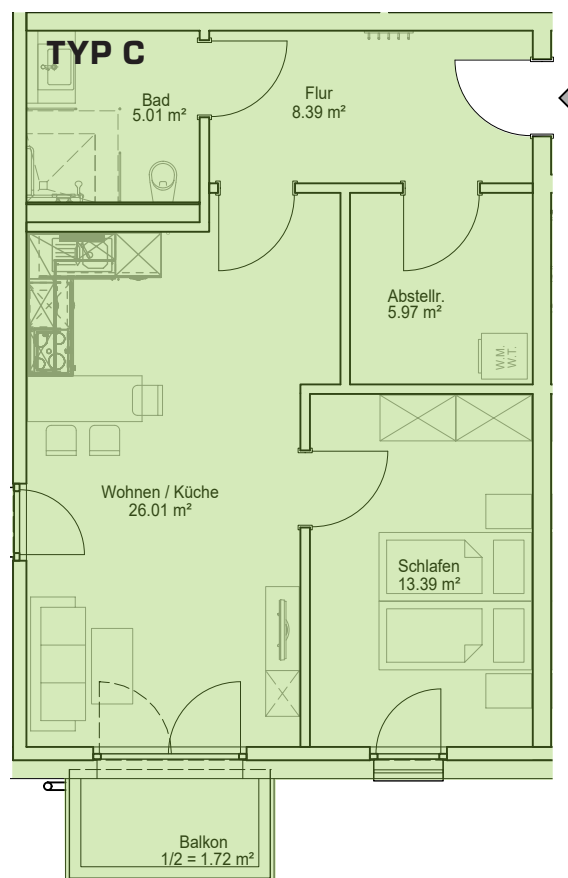
Kaltmiete: 1.088,82 EUR zzgl.
 Nebenkostenvorauszahlung: 3,50 EUR/m²
(Heizkosten sind in den Nebenkosten enthalten)
 Kaution *(3 Monatsmieten)*

Betreuungspauschale:

75,00 EUR pro Monat für eine Person
 95,00 EUR pro Monat für zwei Personen

Die Nebenkosten beinhalten u.a.:

Heizkosten	- Sach- und Haftpflichtversicherung
- Warmwasser	- Gartenpflege
- Wasser/Abwasser	- Allgmeinestrom
- Grundsteuer	- Straßenreinigung
- Hausmeister	- Schornsteinreinigung
- Müllbeseitigung	- Winterdienst
- Aufzugskosten	



Alle Angaben, Darstellungen und Ausstattungen sind unverbindlich und nicht maßstabsgerecht.
 Änderungen vorbehalten. Den Energieausweis schicken wir Ihnen gerne auf Anfrage zu.

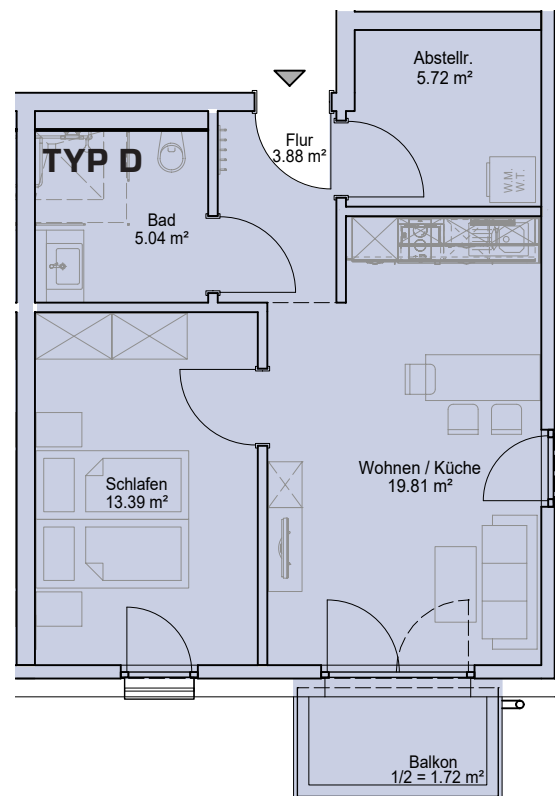
ANSICHT // 1. OBERGESCHOSS WOHNUNG 9, 10 (TYP D)

Hauptkriterien

Wohn-/Kochbereich ca.:	19,81 m ²
Schlafzimmer ca.:	13,39 m ²
Bad ca.:	5,04 m ²
Flur ca.:	3,88 m ²
Abstellraum:	5,72 m ²
Balkon 1/2 ca.:	1,72 m ²
Gesamtfläche ca.:	49,56 m ²

Weitere Daten

Einbauküche: Ja
 Balkon: Ja
 Objektzustand: Neubau
 Baujahr: **2022**
 Heizungsart: Fernwärme
 Bezugsfrei ab: November 2022
 Haustiere: Nach Vereinbarung



Kosten

Kaltmiete: 892,08 EUR zzgl.
 Nebenkostenvorauszahlung: 3,50 EUR/m²
(Heizkosten sind in den Nebenkosten enthalten)
 Kaution *(3 Monatsmieten)*

Betreuungspauschale:

75,00 EUR pro Monat für eine Person
 95,00 EUR pro Monat für zwei Personen

Die Nebenkosten beinhalten u.a.:

Heizkosten	- Sach- und Haftpflichtversicherung
- Warmwasser	- Gartenpflege
- Wasser/Abwasser	- Allgmeinestrom
- Grundsteuer	- Straßenreinigung
- Hausmeister	- Schornsteinreinigung
- Müllbeseitigung	- Winterdienst
- Aufzugskosten	

Alle Angaben, Darstellungen und Ausstattungen sind unverbindlich und nicht maßstabsgerecht.
 Änderungen vorbehalten. Den Energieausweis schicken wir Ihnen gerne auf Anfrage zu.

ANSICHT // 1. OBERGESCHOSS WOHNUNG 11, 12 (TYP E)

Hauptkriterien

Wohn-/Kochbereich ca.:	21,30 m ²
Schlafzimmer ca.:	13,06 m ²
Bad ca.:	5,59 m ²
Flur ca.:	4,99 m ²
Abstellraum:	6,00 m ²
Balkon 1/2 ca.:	1,99 m ²
Gesamtfläche ca.:	52,93 m ²

Weitere Daten

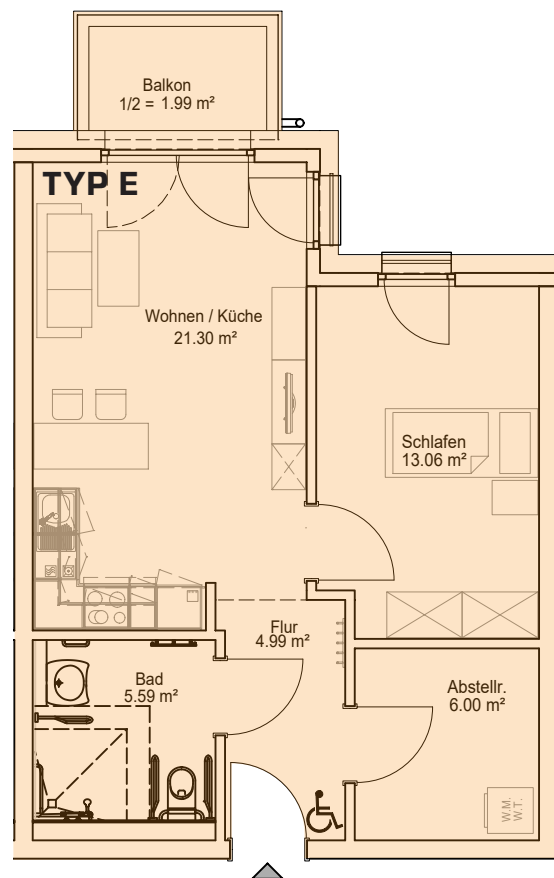
Einbauküche: Ja
 Balkon: Ja
 Objektzustand: Neubau
 Baujahr: **2022**
 Heizungsart: Fernwärme
 Bezugsfrei ab: November 2022
 Haustiere: Nach Vereinbarung

Kosten

Kaltmiete: 979,21 EUR zzgl.
 Nebenkostenvorauszahlung: 3,50 EUR/m²
(Heizkosten sind in den Nebenkosten enthalten)
 Kaution *(3 Monatsmieten)*

Betreuungspauschale:

75,00 EUR pro Monat für eine Person
 95,00 EUR pro Monat für zwei Personen



Barrierefreie Wohnungen
 in Anlehnung an DIN18040
 Teil 2 und Teil 2 R
(rollstuhlgerecht)

Die Nebenkosten beinhalten u.a.:

Heizkosten	- Sach- und Haftpflichtversicherung
- Warmwasser	- Gartenpflege
- Wasser/Abwasser	- Allgmeinstrom
- Grundsteuer	- Straßenreinigung
- Hausmeister	- Schornsteinreinigung
- Müllbeseitigung	- Winterdienst
- Aufzugskosten	

Alle Angaben, Darstellungen und Ausstattungen sind unverbindlich und nicht maßstabsgerecht.
 Änderungen vorbehalten. Den Energieausweis schicken wir Ihnen gerne auf Anfrage zu.

ANSICHT // 1. OBERGESCHOSS WOHNUNG 14 (TYP F)

Hauptkriterien

Wohn-/Küchenbereich ca.:	23,90 m ²
Schlafzimmer ca.:	7,43 m ²
Bad ca.:	5,28 m ²
Flur ca.:	5,18 m ²
Abstellraum:	2,80 m ²
Balkon 1/2 ca.:	3,35 m ²
Gesamtfläche ca.:	47,94 m ²

Weitere Daten

Einbauküche: Ja
 Balkon: Ja
 Objektzustand: Neubau
 Baujahr: **2022**
 Heizungsart: Fernwärme
 Bezugsfrei ab: November 2022
 Haustiere: Nach Vereinbarung

Kosten

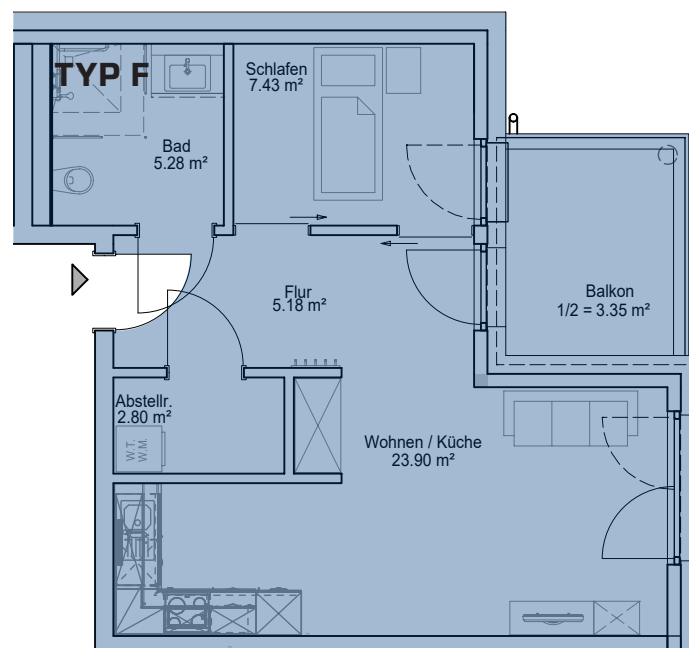
Kaltmiete: 862,92 EUR zzgl.
 Nebenkostenvorauszahlung: 3,50 EUR/m²
(Heizkosten sind in den Nebenkosten enthalten)
 Kaution *(3 Monatsmieten)*

Betreuungspauschale:

75,00 EUR pro Monat für eine Person
 95,00 EUR pro Monat für zwei Personen

Die Nebenkosten beinhalten u. a.:

Heizkosten	- Sach- und Haftpflichtversicherung
- Warmwasser	- Gartenpflege
- Wasser/Abwasser	- Allgmeinestrom
- Grundsteuer	- Straßenreinigung
- Hausmeister	- Schornsteinreinigung
- Müllbeseitigung	- Winterdienst
- Aufzugskosten	



Alle Angaben, Darstellungen und Ausstattungen sind unverbindlich und nicht maßstabsgerecht.
 Änderungen vorbehalten. Den Energieausweis schicken wir Ihnen gerne auf Anfrage zu.

Seniorenresidenz Wilhelmshaven

Marktstraße 213 a • 26382 Wilhelmshaven
 Telefon 04421 7587 – 0 • info@wilhelmshaven-seniorenresidenz.de

GESAMTANSICHT // 2.OBERGESCHOSS



Alle Angaben, Darstellungen und Ausstattungen sind unverbindlich und nicht maßstabsgerecht. Änderungen vorbehalten. Den Energieausweis schicken wir Ihnen gerne auf Anfrage zu.

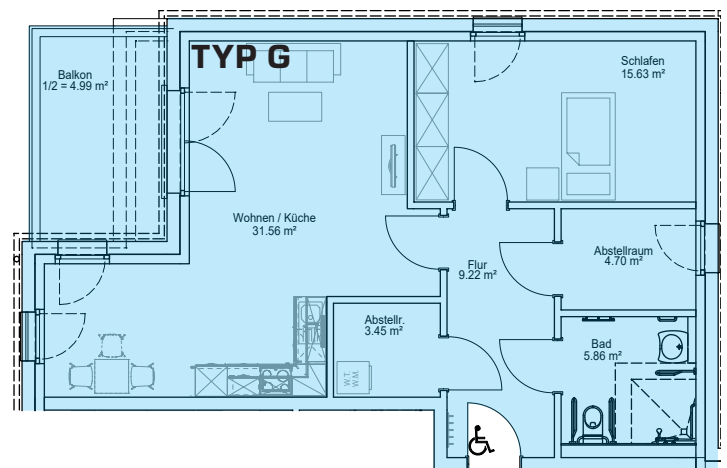
Seniorenresidenz Wilhelmshaven

Marktstraße 213 a • 26382 Wilhelmshaven
 Telefon 04421 7587 – 0 • info@wilhelmshaven-seniorenresidenz.de

ANSICHT // 2. OBERGESCHOSS WOHNUNG 15 (TYP G)

Hauptkriterien

Wohn-/Küchenbereich ca.:	31,56 m ²
Schlafzimmer ca.:	15,63 m ²
Bad ca.:	5,86 m ²
Flur ca.:	9,22 m ²
Abstellraum:	4,70 m ²
Balkon 1/2 ca.:	4,99 m ²
Gesamtfläche ca.:	71,96 m ²



Weitere Daten

Einbauküche: Ja
 Balkon: Ja
 Objektzustand: Neubau
 Baujahr: **2022**
 Heizungsart: Fernwärme
 Bezugsfrei ab: November 2022
 Haustiere: Nach Vereinbarung

Barrierefreie Wohnungen
 in Anlehnung an DIN18040
 Teil 2 und Teil 2 R
 (rollstuhlgerecht)

Kosten

Kaltmiete: 1.331,26 EUR zzgl.
 Nebenkostenvorauszahlung: 3,50 EUR/m²
(Heizkosten sind in den Nebenkosten enthalten)
 Kaution *(3 Monatsmieten)*

Betreuungspauschale:

75,00 EUR pro Monat für eine Person
 95,00 EUR pro Monat für zwei Personen

Die Nebenkosten beinhalten u.a.:

- | | |
|-------------------|-------------------------------------|
| Heizkosten | - Sach- und Haftpflichtversicherung |
| - Warmwasser | - Gartenpflege |
| - Wasser/Abwasser | - Allgmeinestrom |
| - Grundsteuer | - Straßenreinigung |
| - Hausmeister | - Schornsteinreinigung |
| - Müllbeseitigung | - Winterdienst |
| - Aufzugskosten | |

Alle Angaben, Darstellungen und Ausstattungen sind unverbindlich und nicht maßstabsgerecht.
 Änderungen vorbehalten. Den Energieausweis schicken wir Ihnen gerne auf Anfrage zu.

Seniorenresidenz Wilhelmshaven

Marktstraße 213 a • 26382 Wilhelmshaven
 Telefon 04421 7587 – 0 • info@wilhelmshaven-seniorenresidenz.de

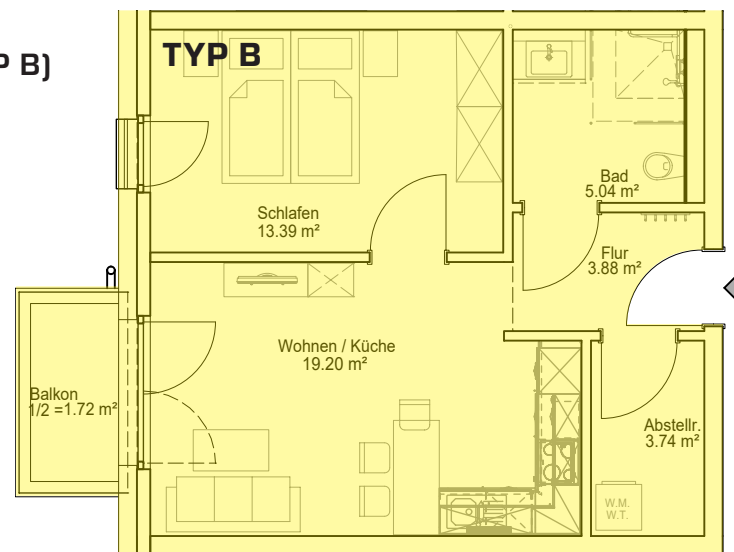
ANSICHT // 2. OBERGESCHOSS
WOHNUNG 16, 17, 19, 20, 21, 22, 27 (TYP B)

Hauptkriterien

Wohn-/Kochbereich ca.:	19,20 m ²
Schlafzimmer ca.:	13,39 m ²
Bad ca.:	5,04 m ²
Flur ca.:	3,88 m ²
Abstellraum:	3,74 m ²
Balkon 1/2 ca.:	1,72 m ²
Gesamtfläche ca.:	46,97 m ²

Weitere Daten

Einbauküche: Ja
 Balkon: Ja
 Objektzustand: Neubau
 Baujahr: **2022**
 Heizungsart: Fernwärme
 Bezugsfrei ab: November 2022
 Haustiere: Nach Vereinbarung



Kosten

Kaltmiete: 845,46 EUR zzgl.
 Nebenkostenvorauszahlung: 3,50 EUR/m²
(Heizkosten sind in den Nebenkosten enthalten)
 Kaution (3 Monatsmieten)

Betreuungspauschale:

75,00 EUR pro Monat für eine Person
 95,00 EUR pro Monat für zwei Personen

Die Nebenkosten beinhalten u.a.:

- | | |
|-------------------|-------------------------------------|
| Heizkosten | - Sach- und Haftpflichtversicherung |
| - Warmwasser | - Gartenpflege |
| - Wasser/Abwasser | - Allgmeinestrom |
| - Grundsteuer | - Straßenreinigung |
| - Hausmeister | - Schornsteinreinigung |
| - Müllbeseitigung | - Winterdienst |
| - Aufzugskosten | |

Alle Angaben, Darstellungen und Ausstattungen sind unverbindlich und nicht maßstabsgerecht.
 Änderungen vorbehalten. Den Energieausweis schicken wir Ihnen gerne auf Anfrage zu.

ANSICHT // 2. OBERGESCHOSS WOHNUNG 18 (TYP C)

Hauptkriterien

Wohn-/Kochbereich ca.:	26,01 m ²
Schlafzimmer ca.:	13,39 m ²
Bad ca.:	5,01 m ²
Flur ca.:	8,39 m ²
Abstellraum:	5,97 m ²
Balkon 1/2 ca.:	1,72 m ²
Gesamtfläche ca.:	60,49 m ²

Weitere Daten

Einbauküche: Ja
 Balkon: Ja
 Objektzustand: Neubau
 Baujahr: **2022**
 Heizungsart: Fernwärme
 Bezugsfrei ab: November 2022
 Haustiere: Nach Vereinbarung

Kosten

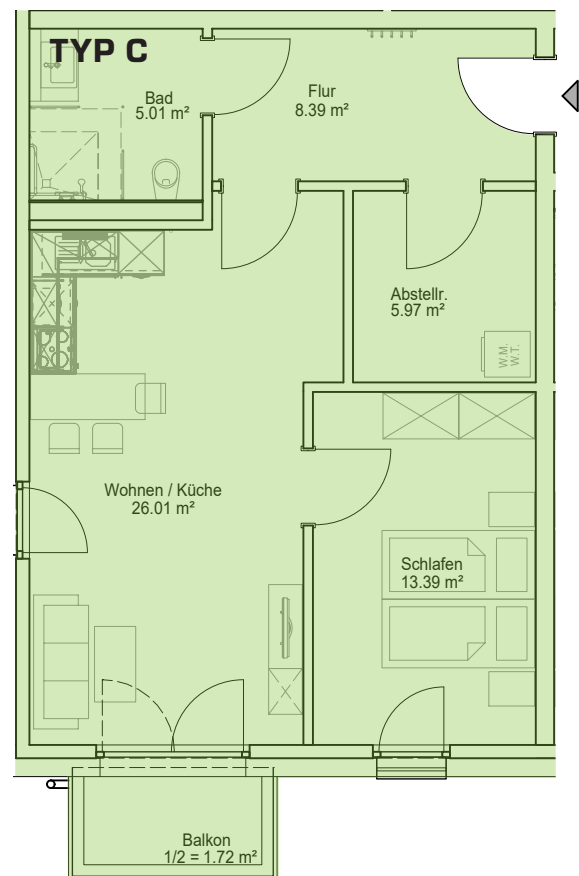
Kaltmiete: 1.088,82 EUR zzgl.
 Nebenkostenvorauszahlung: 3,50 EUR/m²
(Heizkosten sind in den Nebenkosten enthalten)
 Kaution *(3 Monatsmieten)*

Betreuungspauschale:

75,00 EUR pro Monat für eine Person
 95,00 EUR pro Monat für zwei Personen

Die Nebenkosten beinhalten u.a.:

Heizkosten	- Sach- und Haftpflichtversicherung
- Warmwasser	- Gartenpflege
- Wasser/Abwasser	- Allgmeinestrom
- Grundsteuer	- Straßenreinigung
- Hausmeister	- Schornsteinreinigung
- Müllbeseitigung	- Winterdienst
- Aufzugskosten	



Alle Angaben, Darstellungen und Ausstattungen sind unverbindlich und nicht maßstabsgerecht.
 Änderungen vorbehalten. Den Energieausweis schicken wir Ihnen gerne auf Anfrage zu.

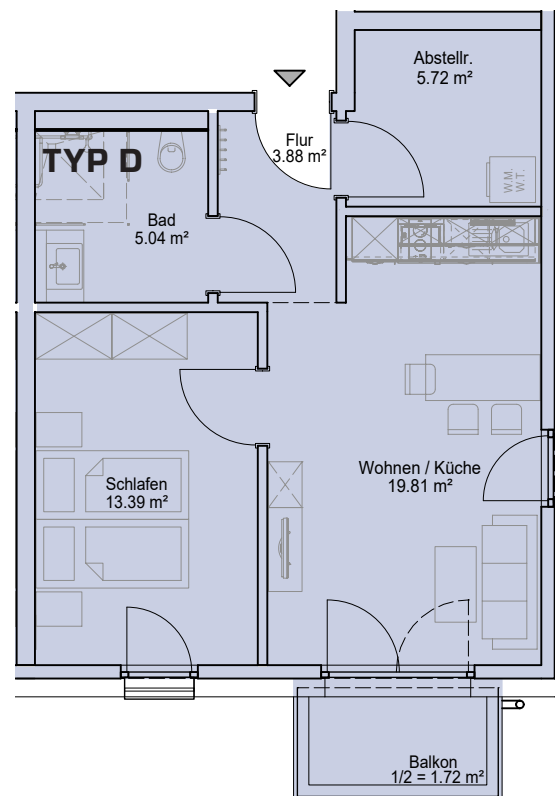
ANSICHT // 2. OBERGESCHOSS WOHNUNG 23, 24 (TYP D)

Hauptkriterien

Wohn-/Kochbereich ca.:	19,81 m ²
Schlafzimmer ca.:	13,39 m ²
Bad ca.:	5,04 m ²
Flur ca.:	3,88 m ²
Abstellraum:	5,72 m ²
Balkon 1/2 ca.:	1,72 m ²
Gesamtfläche ca.:	49,56 m ²

Weitere Daten

Einbauküche: Ja
 Balkon: Ja
 Objektzustand: Neubau
 Baujahr: **2022**
 Heizungsart: Fernwärme
 Bezugsfrei ab: November 2022
 Haustiere: Nach Vereinbarung



Kosten

Kaltmiete: 892,08 EUR zzgl.
 Nebenkostenvorauszahlung: 3,50 EUR/m²
(Heizkosten sind in den Nebenkosten enthalten)
 Kautions (3 Monatsmieten)

Betreuungspauschale:

75,00 EUR pro Monat für eine Person
 95,00 EUR pro Monat für zwei Personen

Die Nebenkosten beinhalten u.a.:

Heizkosten	- Sach- und Haftpflichtversicherung
- Warmwasser	- Gartenpflege
- Wasser/Abwasser	- Allgmeinestrom
- Grundsteuer	- Straßenreinigung
- Hausmeister	- Schornsteinreinigung
- Müllbeseitigung	- Winterdienst
- Aufzugskosten	

Alle Angaben, Darstellungen und Ausstattungen sind unverbindlich und nicht maßstabsgerecht.
 Änderungen vorbehalten. Den Energieausweis schicken wir Ihnen gerne auf Anfrage zu.

ANSICHT // 2. OBERGESCHOSS WOHNUNG 25, 26 (TYP E)

Hauptkriterien

Wohn-/Kochbereich ca.:	21,30 m ²
Schlafzimmer ca.:	13,06 m ²
Bad ca.:	5,59 m ²
Flur ca.:	4,99 m ²
Abstellraum:	6,00 m ²
Balkon 1/2 ca.:	1,99 m ²
Gesamtfläche ca.:	52,93 m ²

Weitere Daten

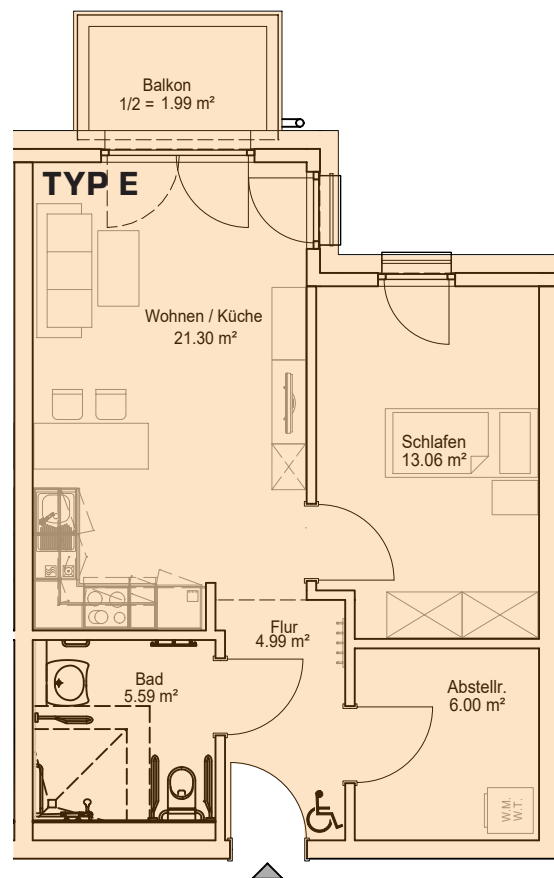
Einbauküche: Ja
 Balkon: Ja
 Objektzustand: Neubau
 Baujahr: **2022**
 Heizungsart: Fernwärme
 Bezugsfrei ab: November 2022
 Haustiere: Nach Vereinbarung

Kosten

Kaltmiete: 979,21 EUR zzgl.
 Nebenkostenvorauszahlung: 3,50 EUR/m²
(Heizkosten sind in den Nebenkosten enthalten)
 Kaution *(3 Monatsmieten)*

Betreuungspauschale:

75,00 EUR pro Monat für eine Person
 95,00 EUR pro Monat für zwei Personen



Barrierefreie Wohnungen
 in Anlehnung an DIN18040
 Teil 2 und Teil 2 R
(rollstuhlgerecht)

Die Nebenkosten beinhalten u.a.:

Heizkosten	- Sach- und Haftpflichtversicherung
- Warmwasser	- Gartenpflege
- Wasser/Abwasser	- Allgemestrom
- Grundsteuer	- Straßenreinigung
- Hausmeister	- Schornsteinreinigung
- Müllbeseitigung	- Winterdienst
- Aufzugskosten	

Alle Angaben, Darstellungen und Ausstattungen sind unverbindlich und nicht maßstabsgerecht.
 Änderungen vorbehalten. Den Energieausweis schicken wir Ihnen gerne auf Anfrage zu.



Die Mediko ist ein überregionaler Dienstleister und betreibt Seniorenresidenzen in Hamburg, Niedersachsen und Nordrhein-Westfalen. Als nachhaltig wachsender Betreiber von Pflege- und Gesundheitseinrichtungen vereinen wir die Vorzüge eines mittelständischen Unternehmens mit der Sicherheit und Stabilität großer Firmenstrukturen.

Die Mediko plant und betreibt Seniorenresidenzen, Tagespflegen und barrierefreie Wohnungen. In diesen umfassenden Leistungen aus einer Hand liegt unsere große Stärke.

Die Grundwerte unseres Handelns sind Qualität, Menschlichkeit, Verantwortungsbewusstsein, Freundlichkeit und Wertschätzung gegenüber den sich uns anvertrauenden Menschen und Mitarbeitern.

Möchten Sie die barrierefreien Wohnungen in Wilhelmshaven kennen lernen?

Dann vereinbaren Sie einen Termin mit dem Einrichtungsleiter

Herr Martin Taubenheim

Kontaktadresse:

Seniorenresidenz Wilhelmshaven

Marktstraße 213 a

26382 Wilhelmshaven

Tel: 04421 7587 – 0

info@wilhelmshaven-seniorenresidenz.de